

OUDERKERK AAN DE AMSTEL

Definitief ontwerp

09.12.2022

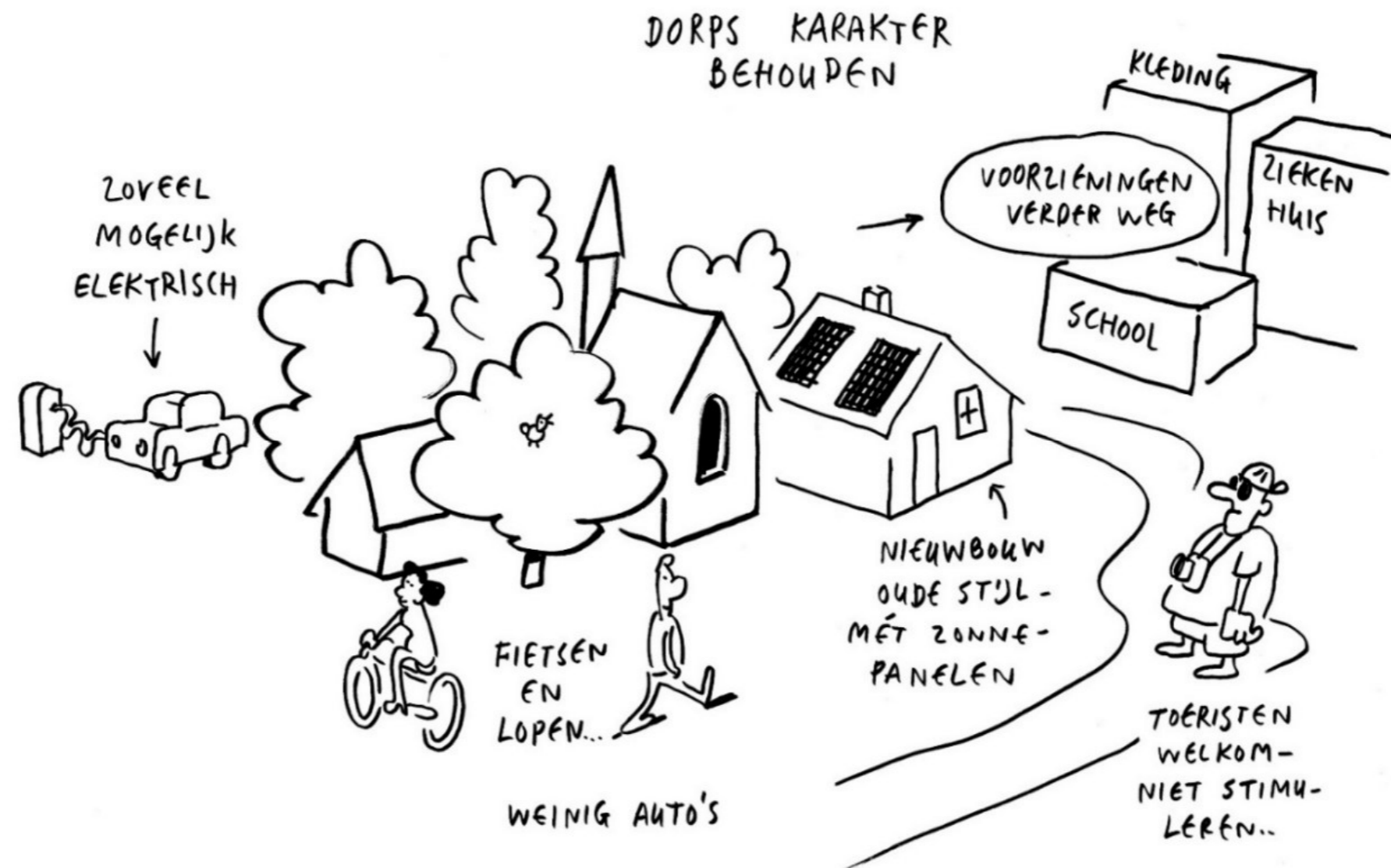


'SPIJKERS MET KOPPEN'

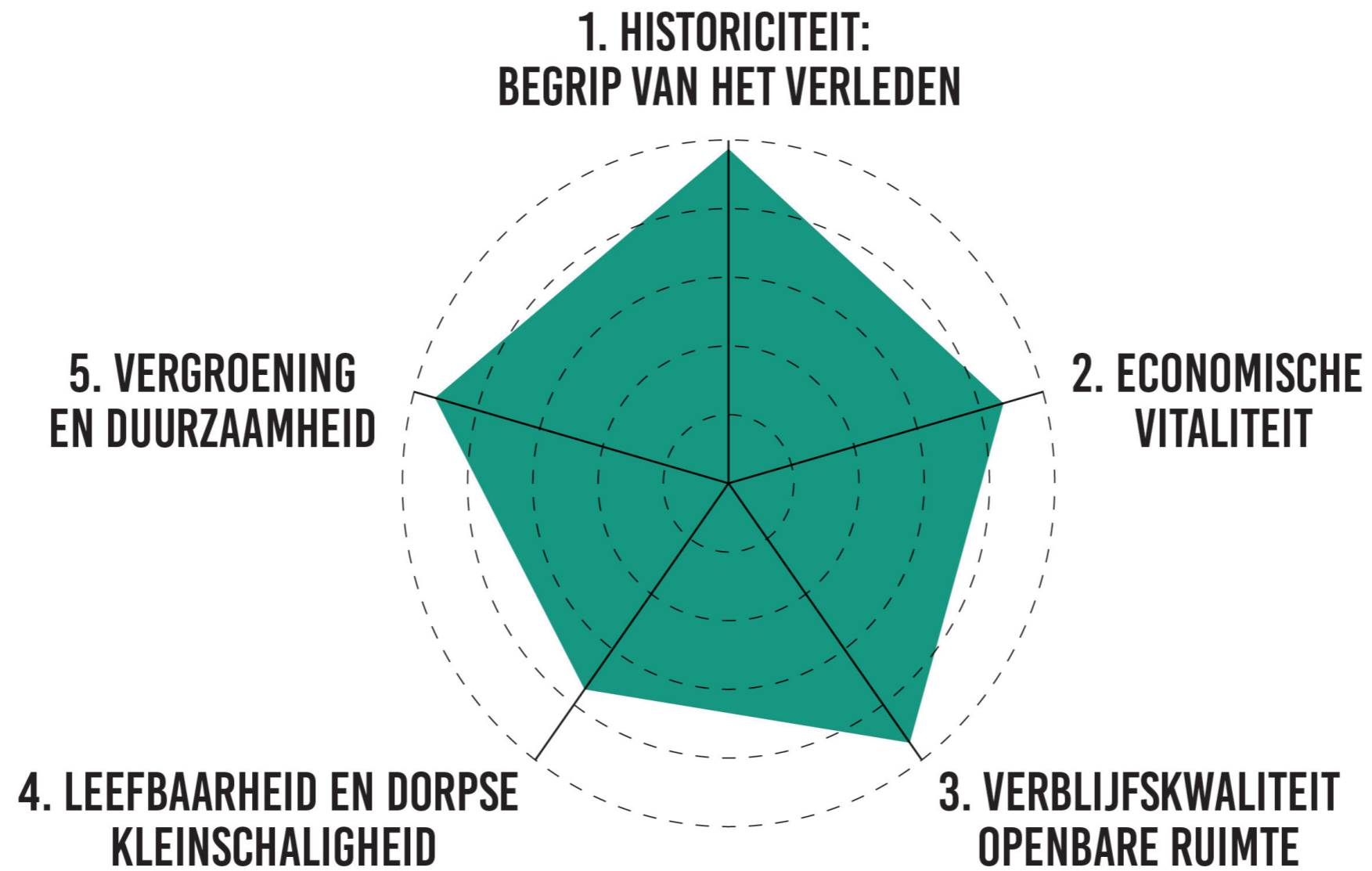
UITGANGSPUNTEN SPIJKERS MET KOPPEN ALS BASIS

'Spijkers met koppen'

Bouwstenen voor een stedenbouwkundig plan



CONCEPT



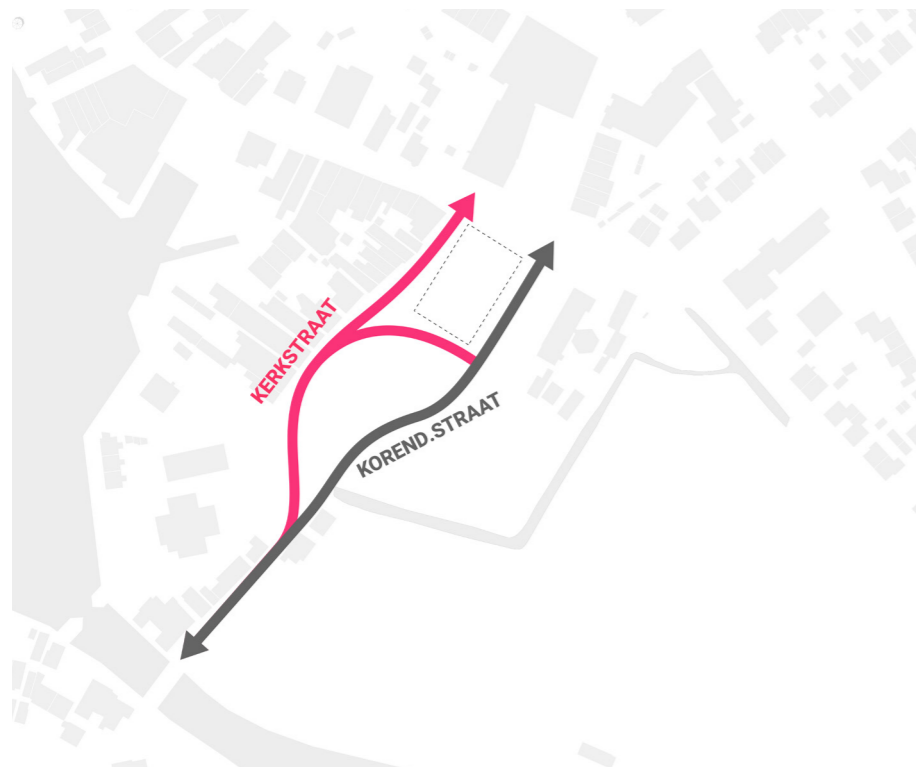
HISTORIE

HISTORIE ALS BASIS VOOR DE TOEKOMST



SCHETSONTWERP (MEI 2021)

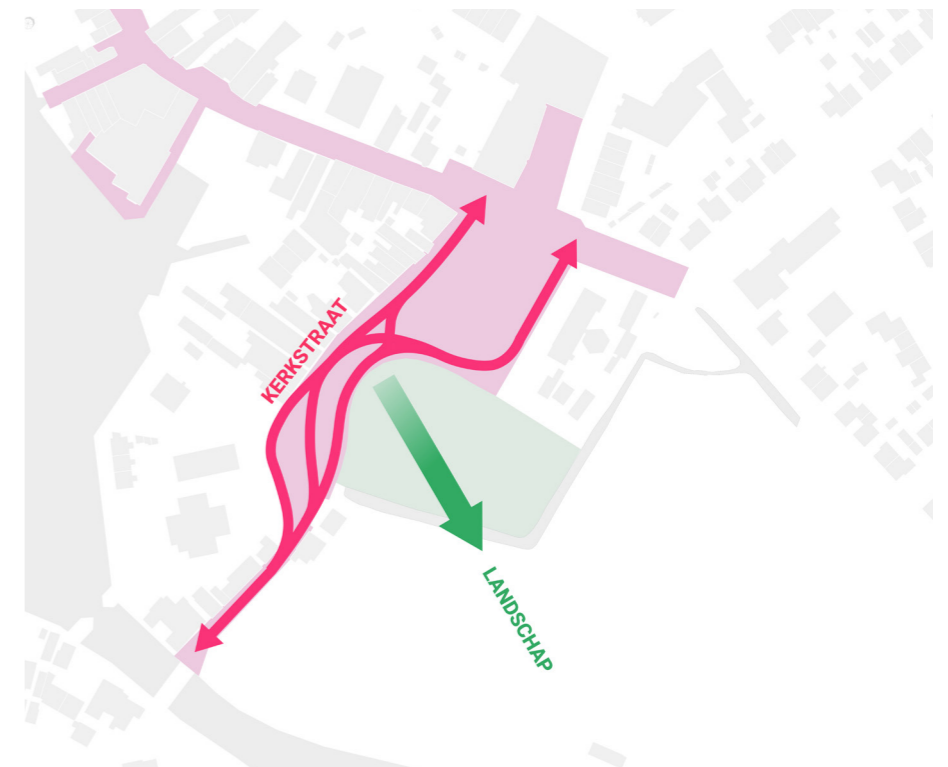
HISTORIE ALS BASIS VOOR DE TOEKOMST



HUIDIG



BREDE KERKSTRAAT

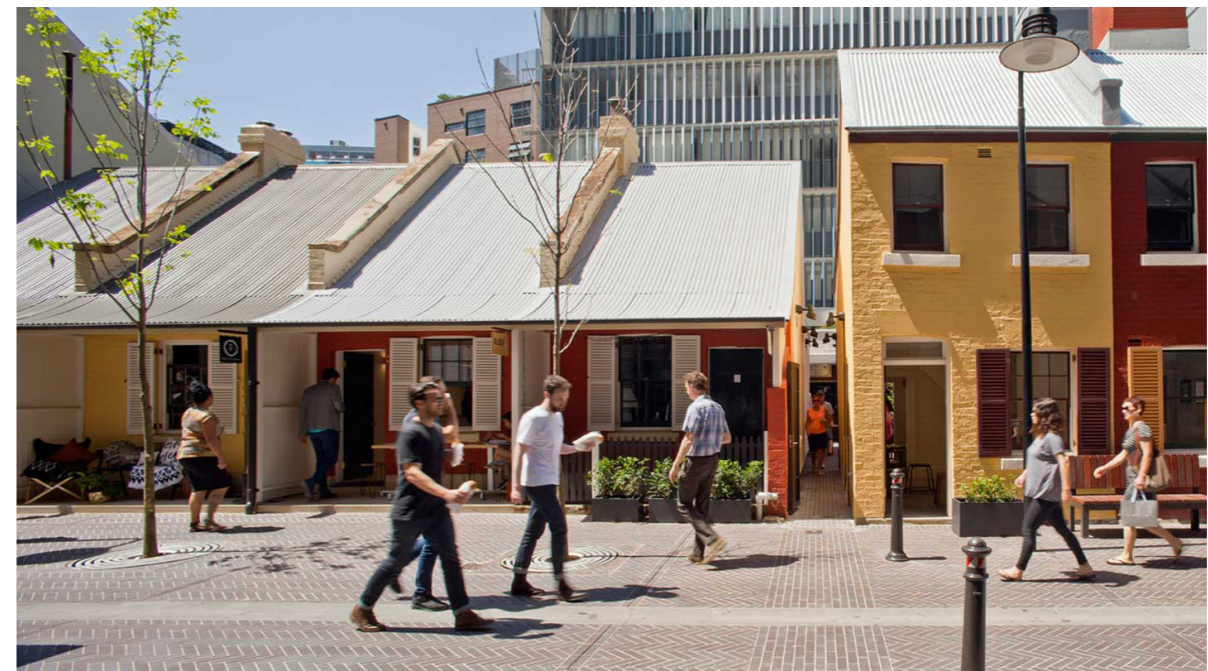


OPEN LANDSCHAP



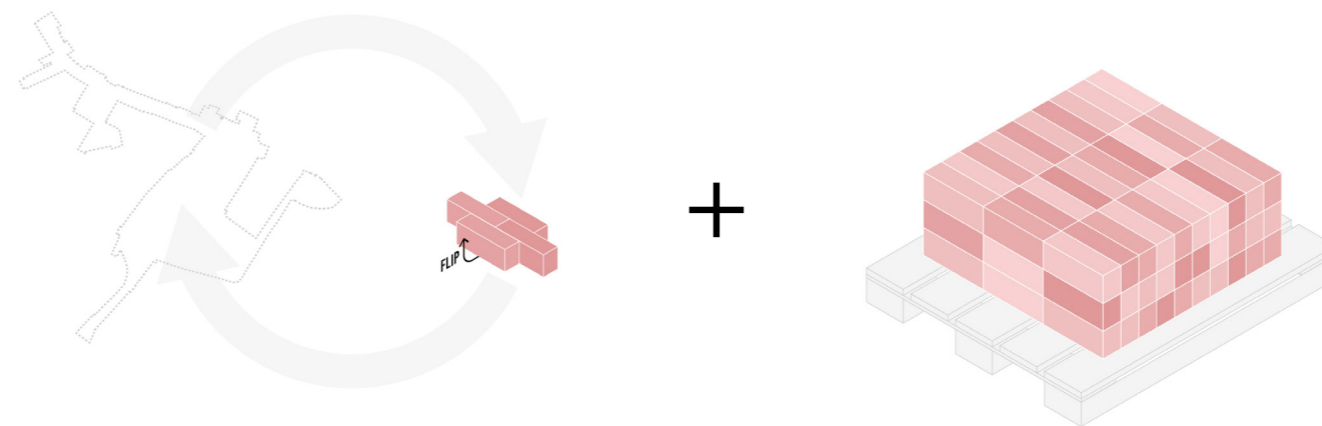
1. EEN PLEK VOOR HET DORP

RUIMTE VOOR WANDELEN, RECREËREN EN ONTMOETING



2. HERGEBRUIK VAN MATERIALEN

MAXIMAAL VERDUURZAMEN



3. OPEN GRASWEIDE

OPEN GRASWEIDE VOOR MULTIFUNCTIONEEL GEBRUIK



PROCES

UITWERKING VAN HET PLAN



SCHETSONTWERP

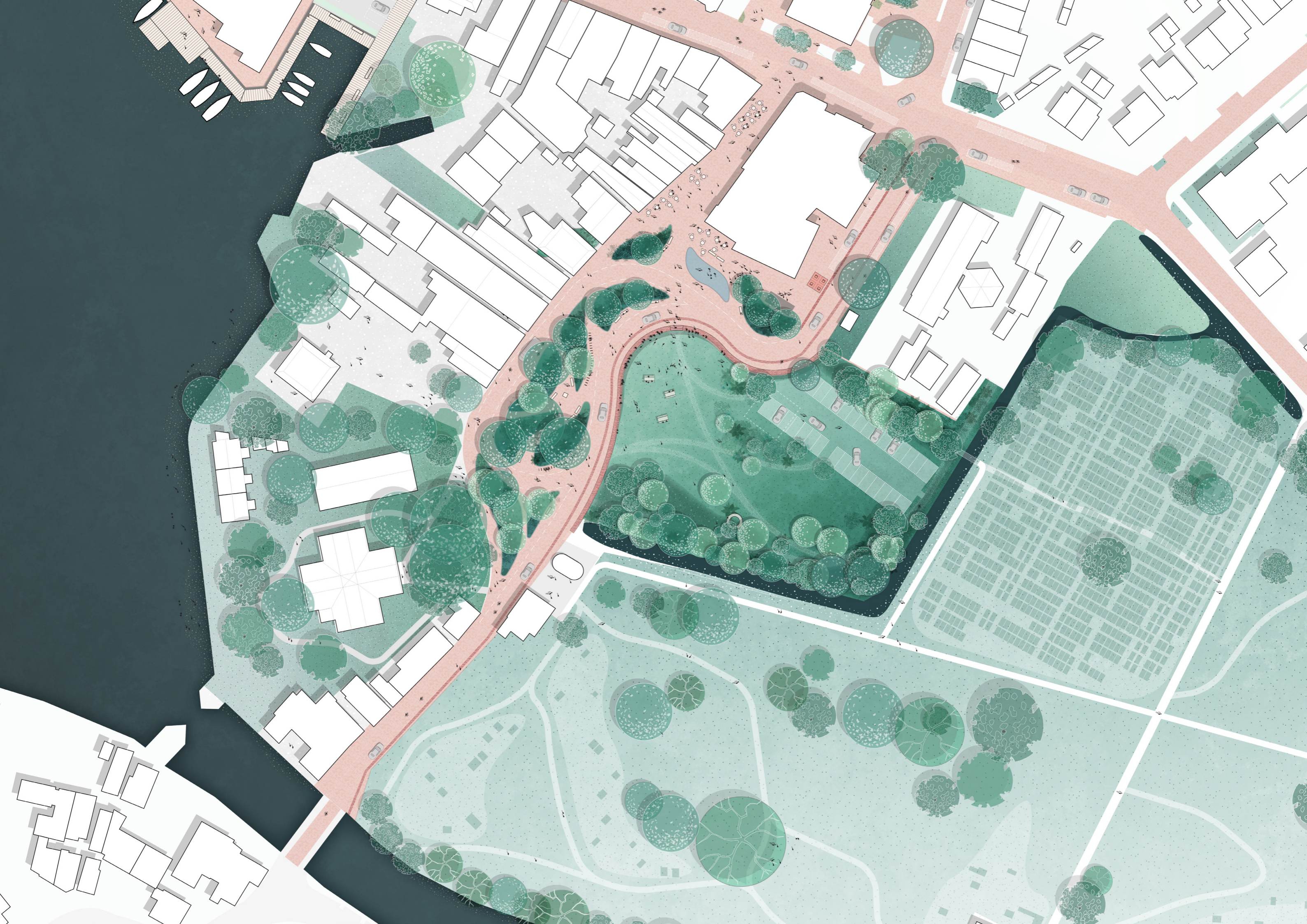


VOORONTWERP



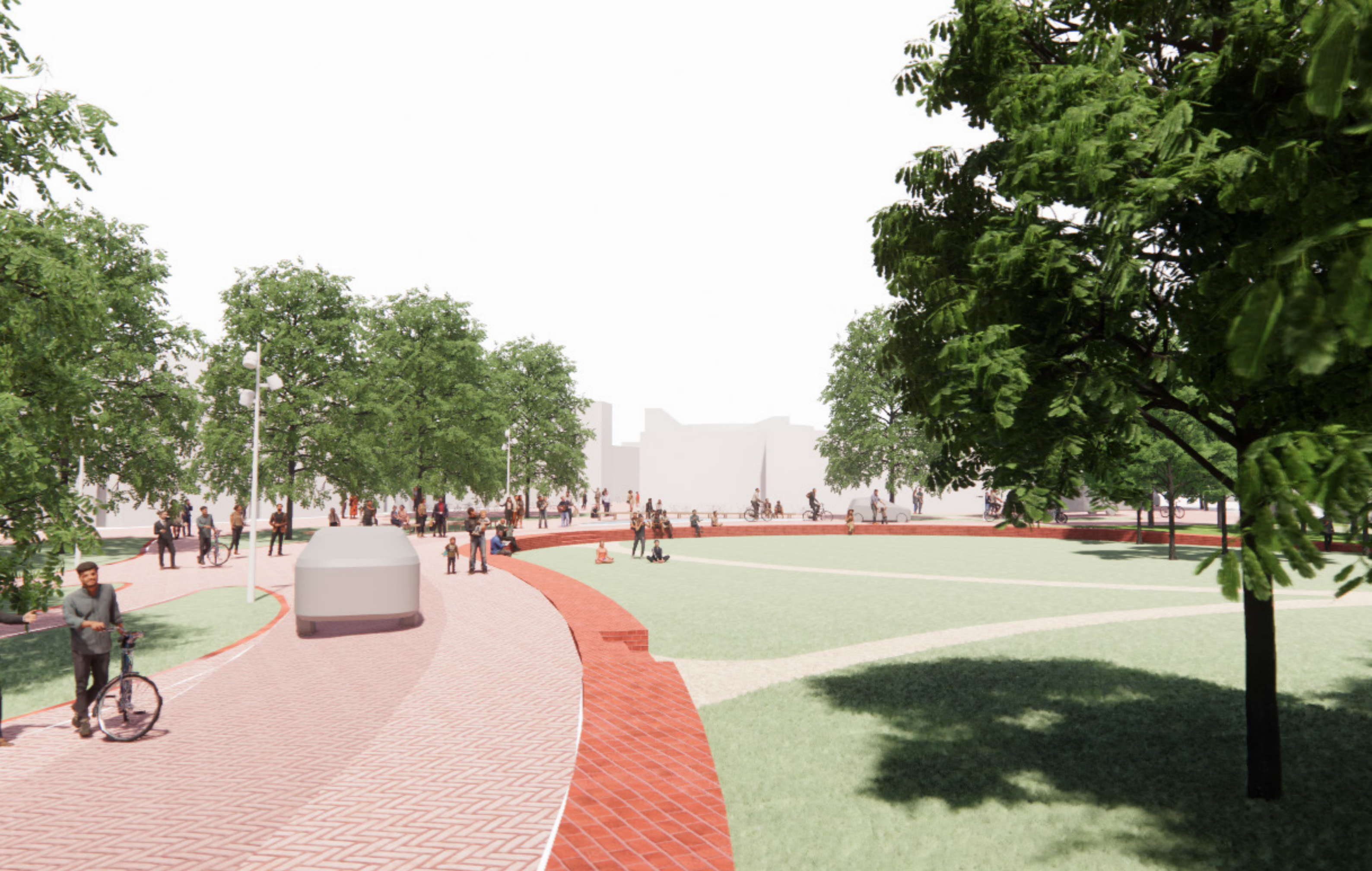
DEFINITIEF ONTWERP











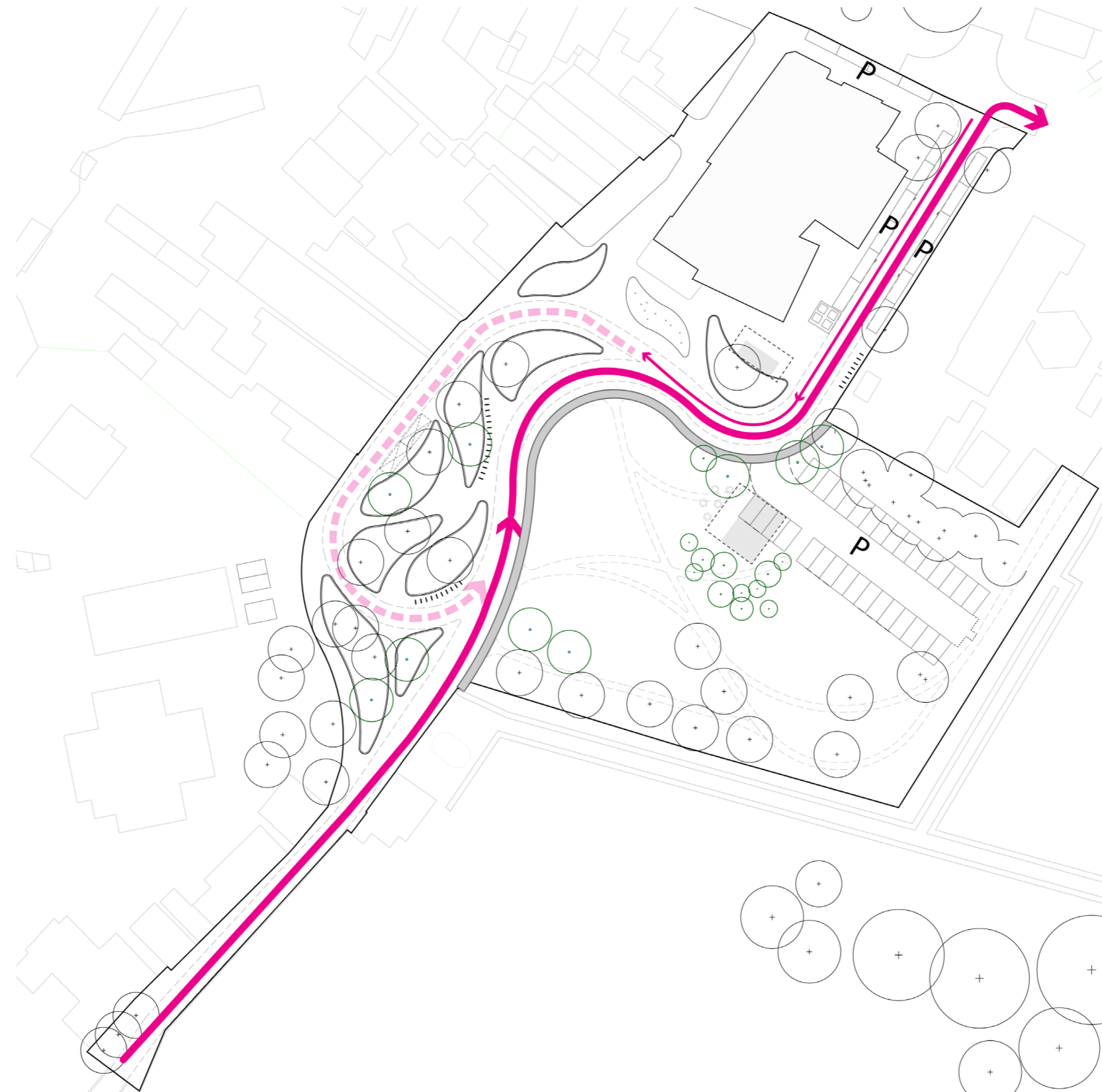




MOBILITEITSSTROMEN

STROMEN VAN GEMOTORISEERD EN LOGISTIEK VERKEER

- UPDATE PLANKAART
- DOORGAAND VERKEER
- BESTEMMINGSVERKEER



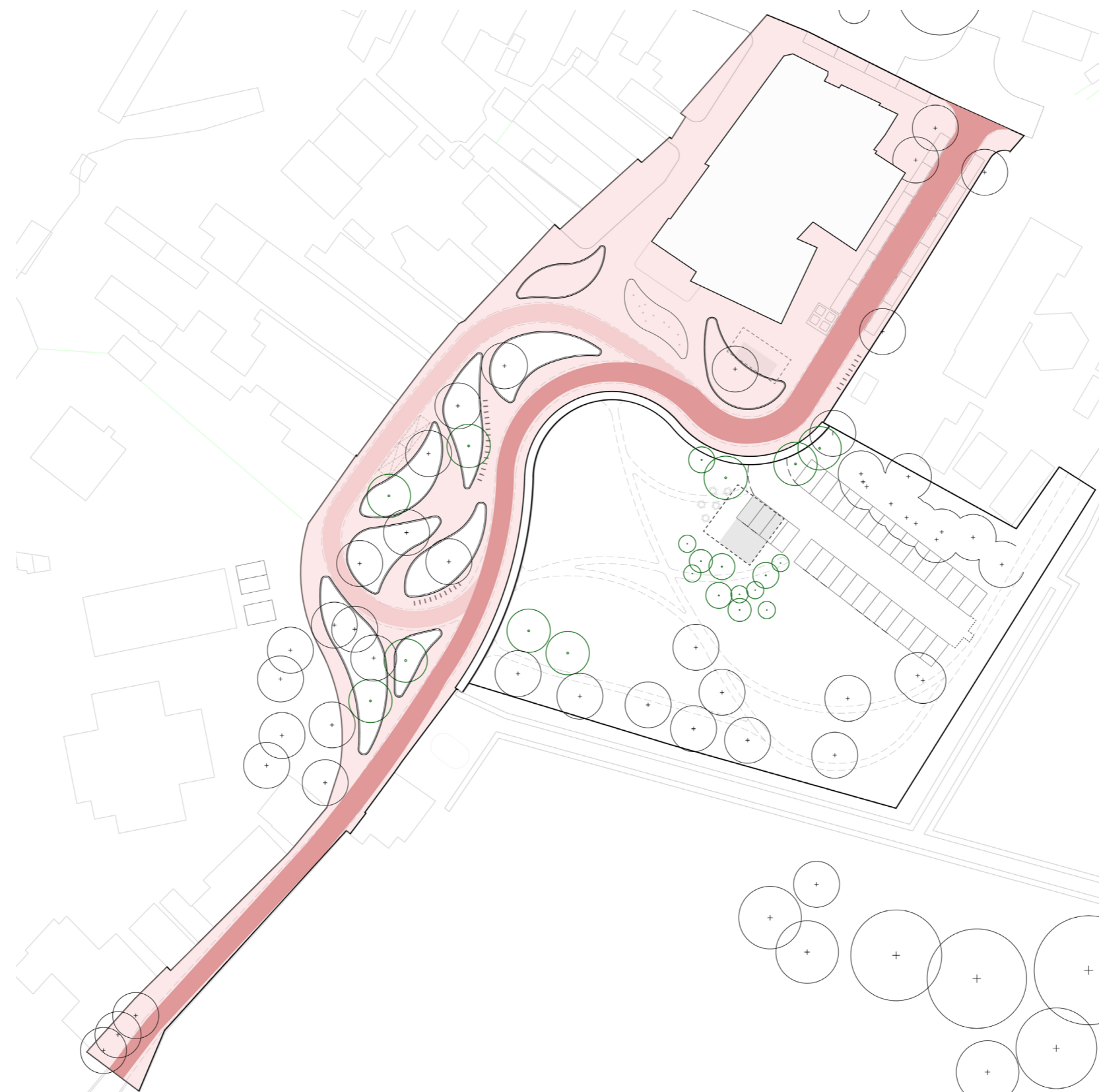
DO OPENBARE RUIMTE

TOEGANKELIJKHEID VOOR VRACHTVERKEER (RADIUS: 14M)



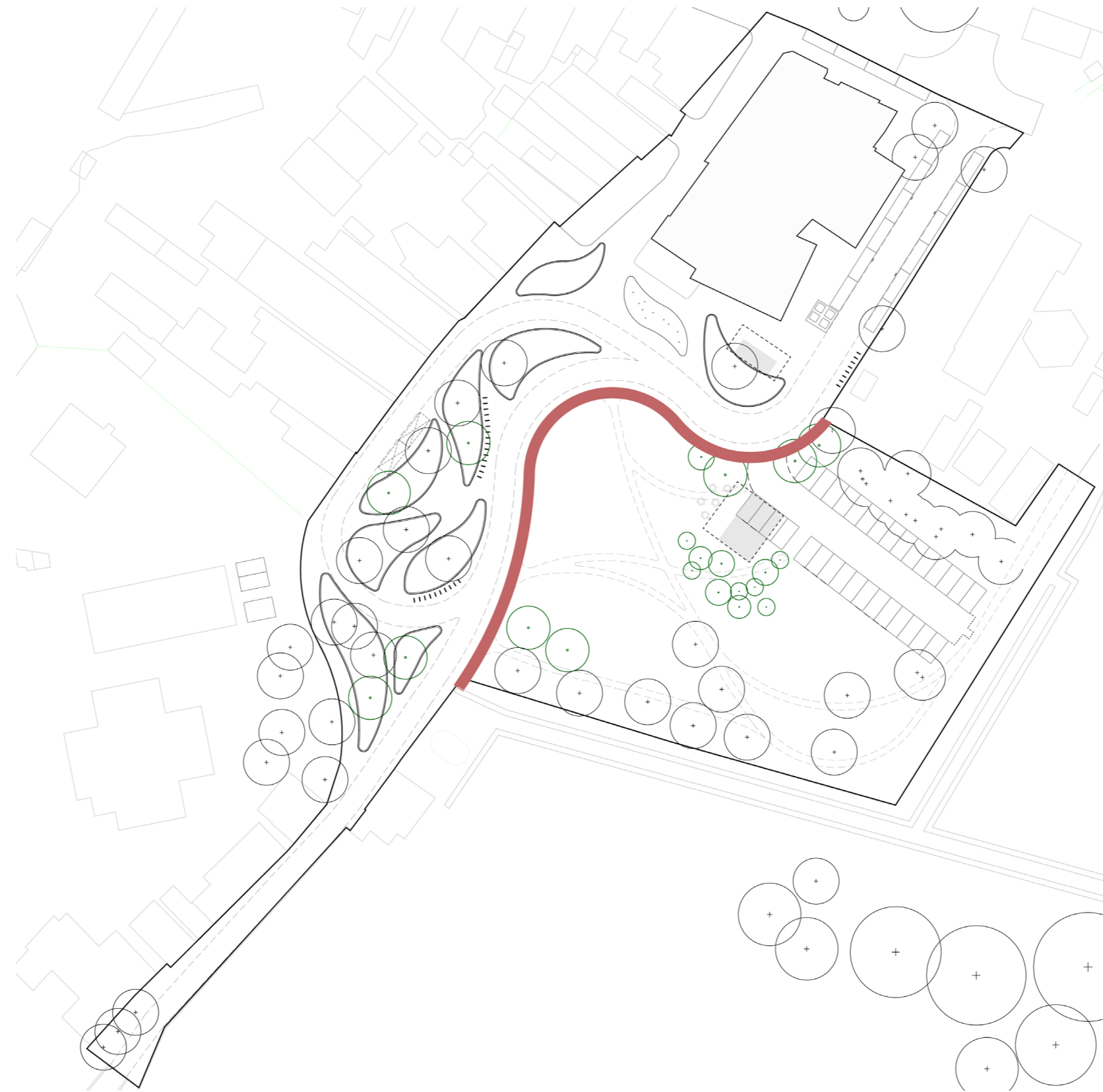
DO OPENBARE RUIMTE

VERHARDING



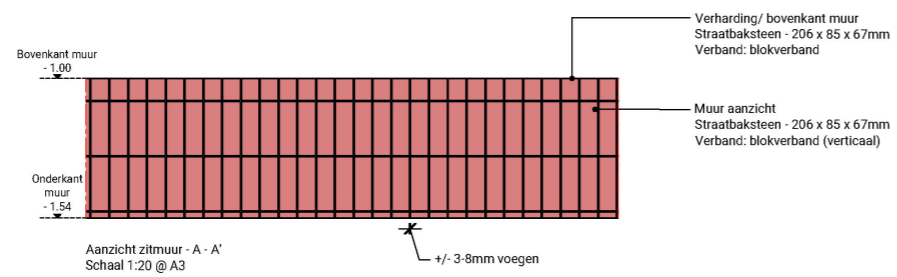
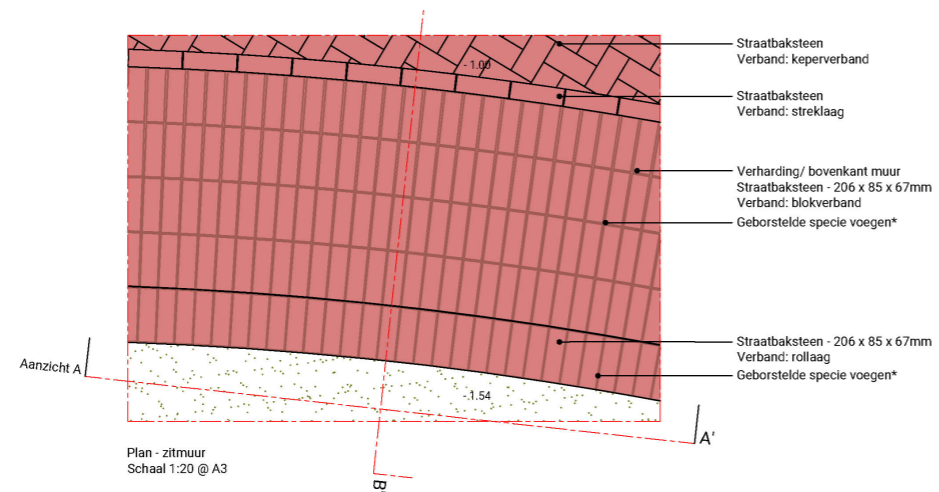
DO OPENBARE RUIMTE

ZITRAND AAN HET GRASVELD



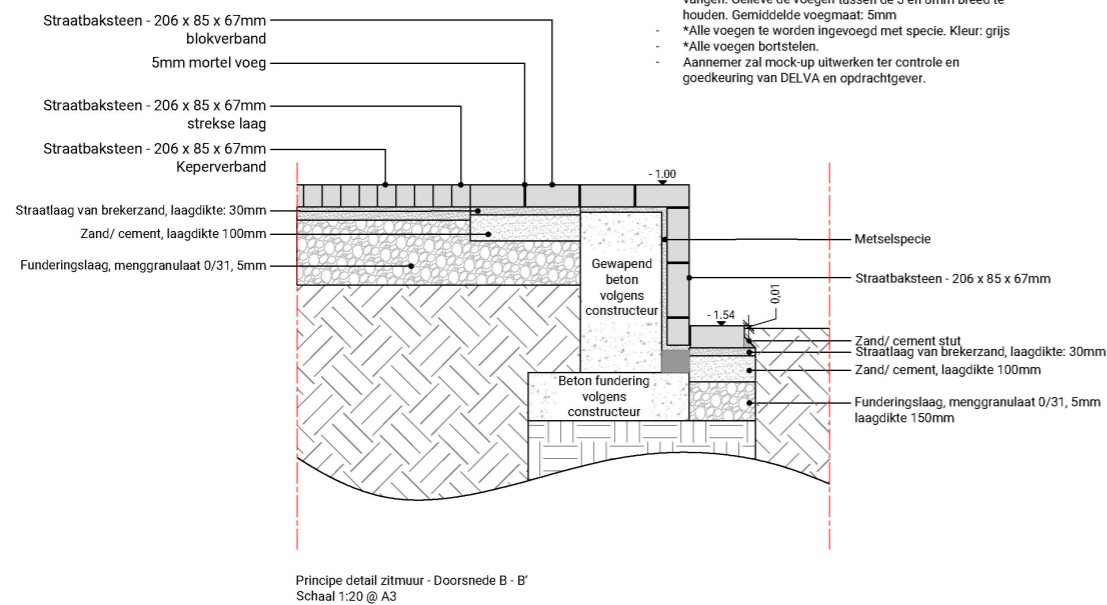
DO OPENBARE RUIMTE

ZITRAND AAN HET GRASVELD



Let op:

- Traptreden, bovenkant muur en aanzicht zitmuur te worden aangelegd in blokverband.
- Breedte van voegen varieert om kromming van muur op te vangen. Gemiddelde voegmaat: 5mm
- *Alle voegen te worden ingevoegd met specie. Kleur: grijs
- *Alle voegen bortstelen.
- *Aannemer zal mock-up uitwerken ter controle en goedkeuring van DELVA en opdrachtgever.



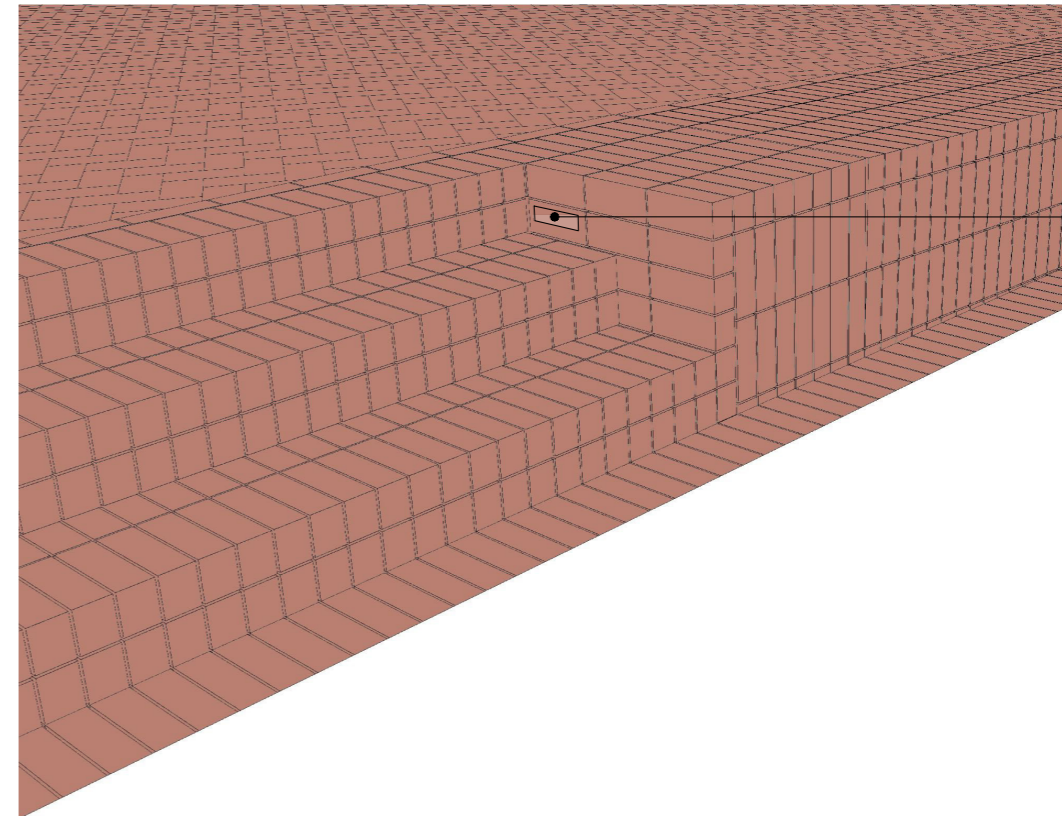
Keermuur

Bovenkant keermuur
Materiaal: gebakken straatbaksteen (SBS 2)
Afmeting: 206x67x85mm
Kleur: ntb
Verband: Keperverband
Leverancier: Van der Sanden

Gevestene keermuur
Materiaal: gebakken straatbaksteen (SBS 3)
Afmeting: 206x67x85mm
Kleur: ntb
Verband: Keperverband
Leverancier: Van der Sanden

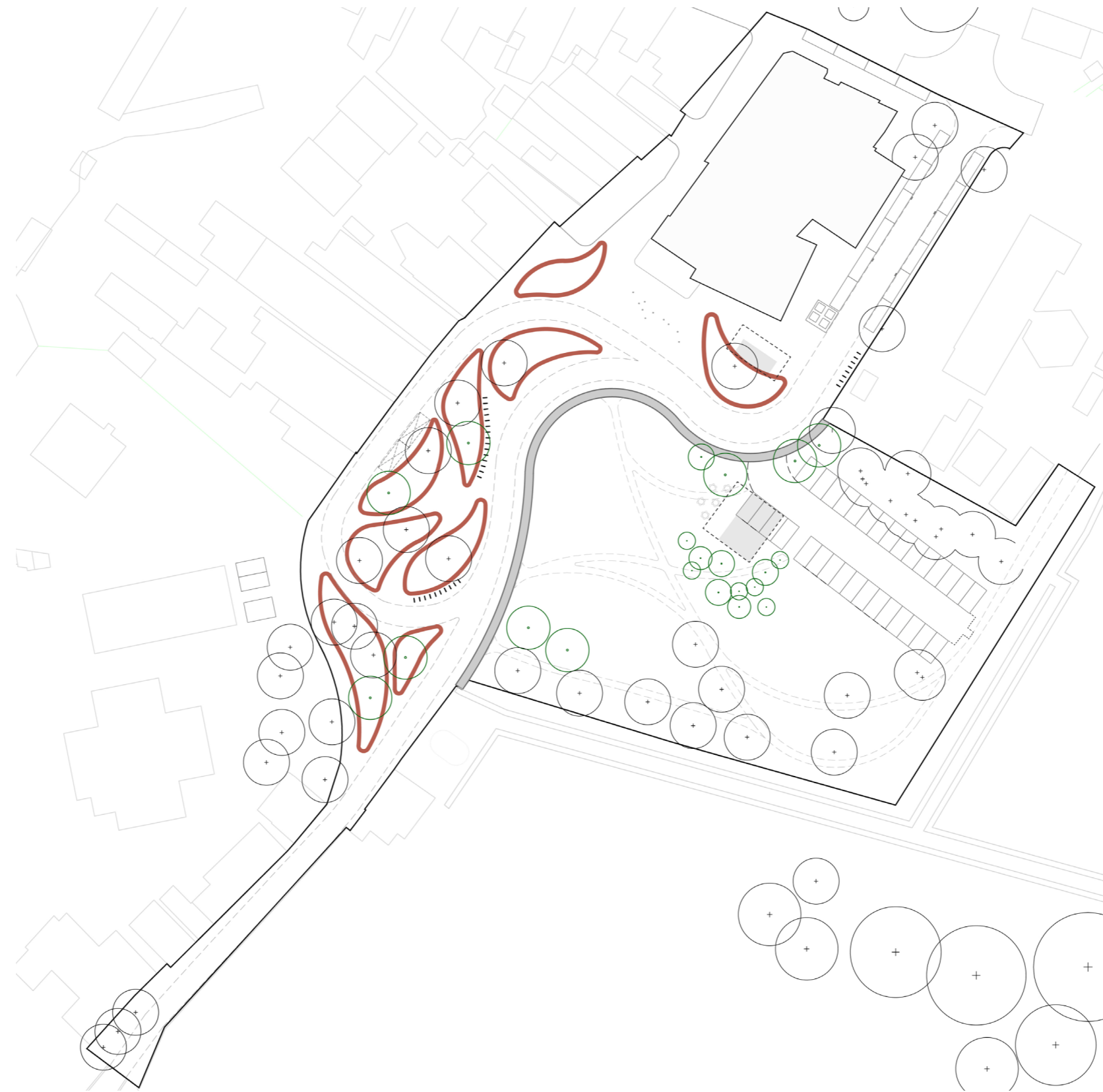
Rollaag
Materiaal: gebakken straatbaksteen (SBS 3)
Afmeting: 206x67x85mm
Kleur: ntb
Verband: Keperverband
Leverancier: Van der Sanden

Let op: Alle bouwkundige details dienen door Gerden (bouwkundig constructeur) doorberekend te worden. Deze tekening is enkel bedoeld om de ontwerpintentie weer te geven en mag niet gebruikt worden voor uitvoering. Definitieve uitwerking en materiaalkeuze in afstemming met gemeente Ouder-Amstel



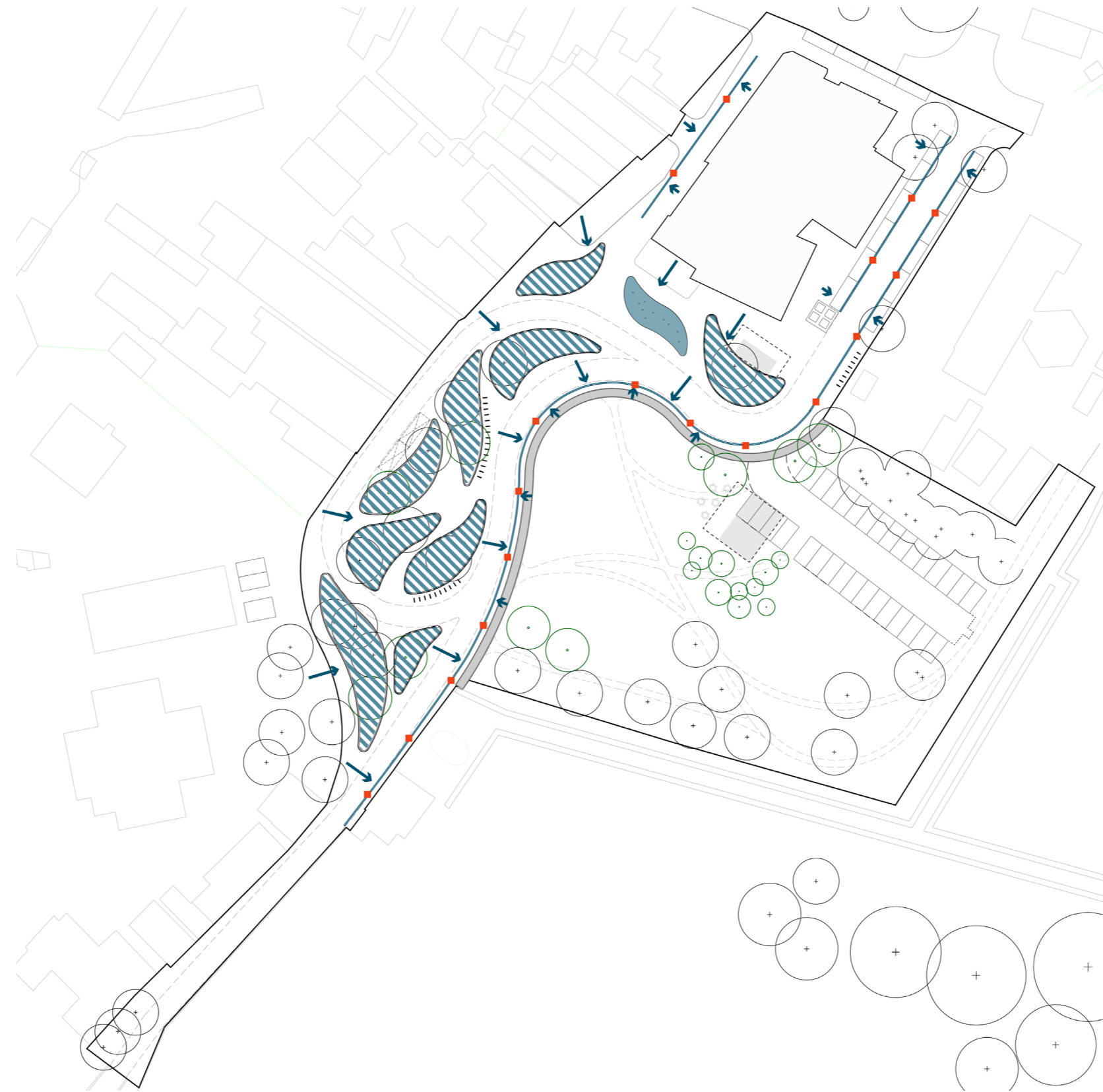
DO OPENBARE RUIMTE

OPSLUITBAND GROENZONES



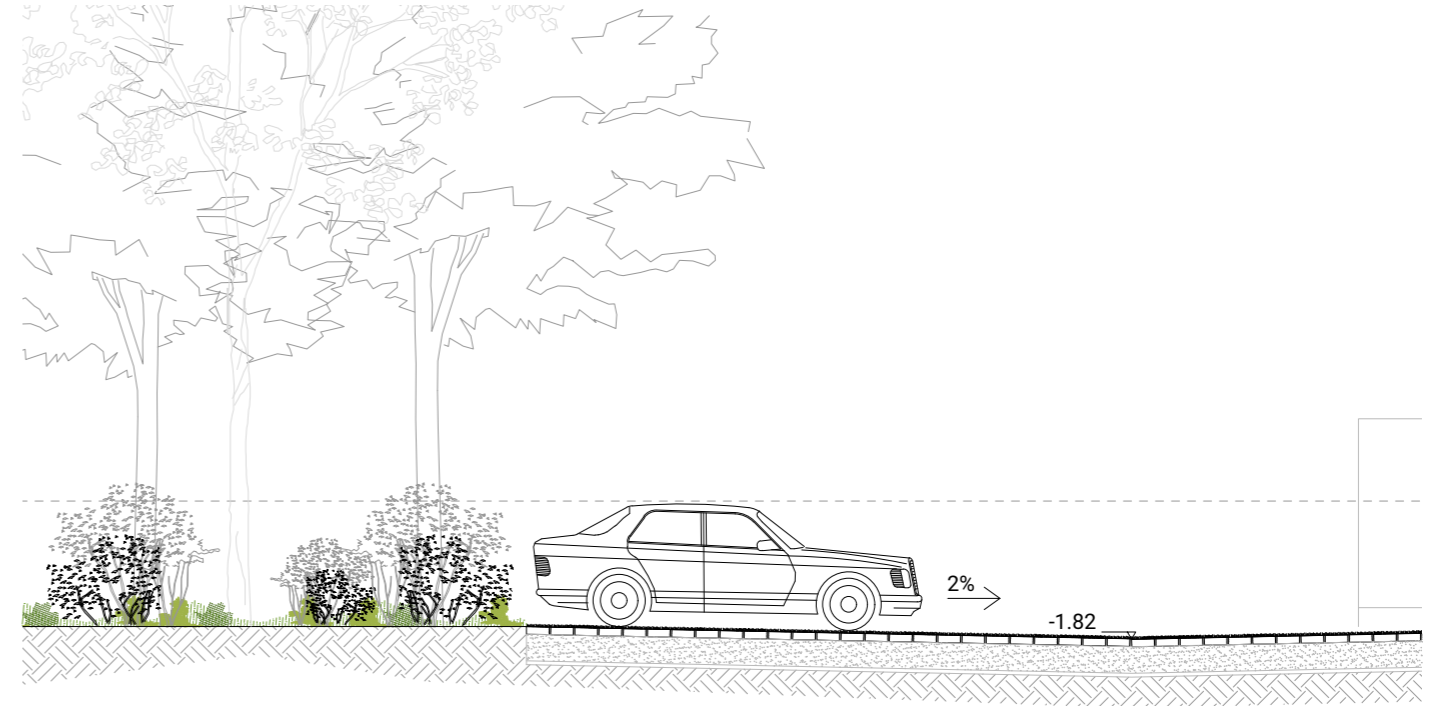
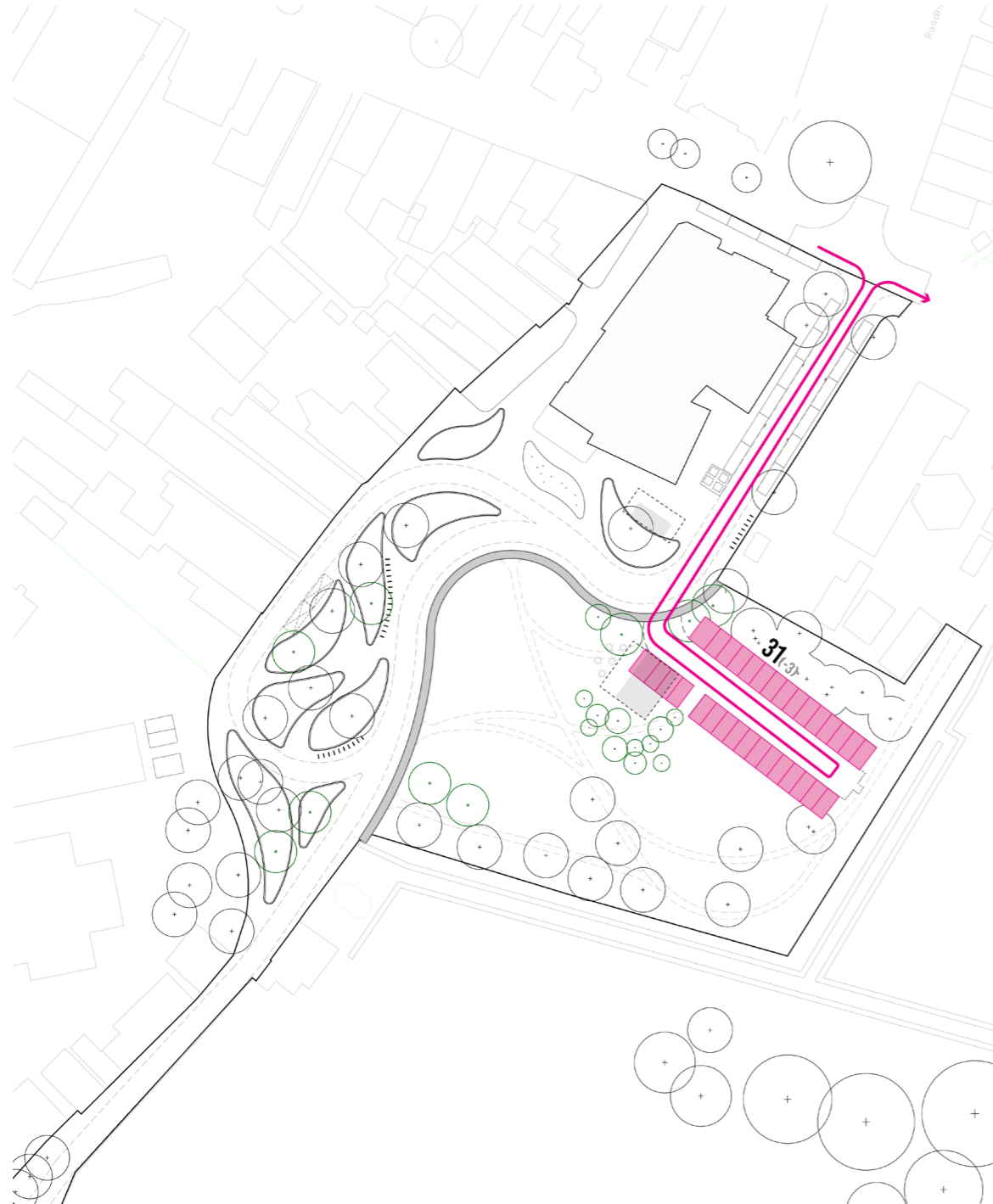
DO OPENBARE RUIMTE

OPSLUITBAND GROENZONES



DO OPENBARE RUIMTE

PARKEERPLAATSEN



DO OPENBARE RUIMTE

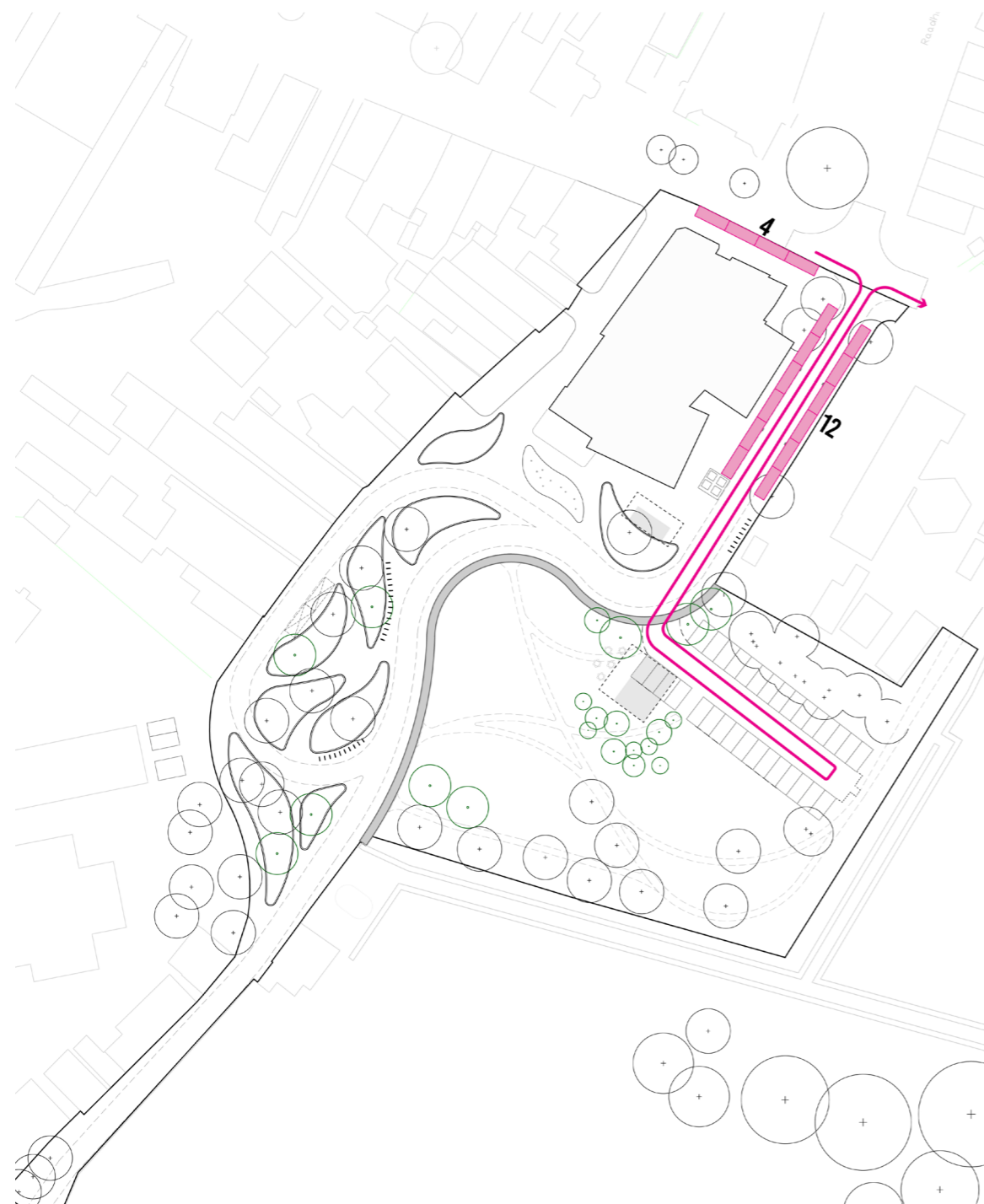
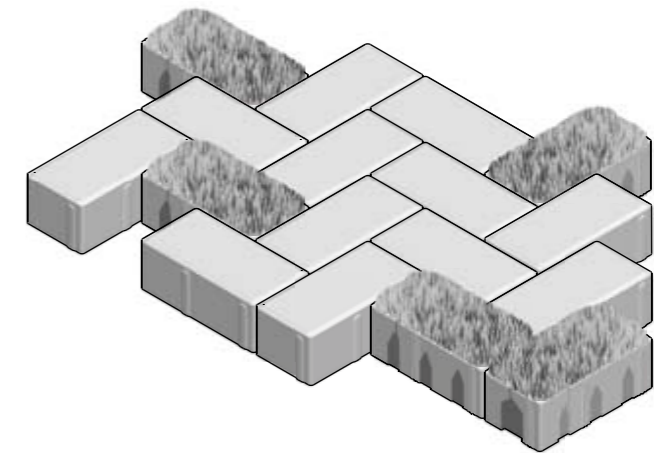
PARKEERPLAATSEN



PRODUCTLIJN GREENBRICK

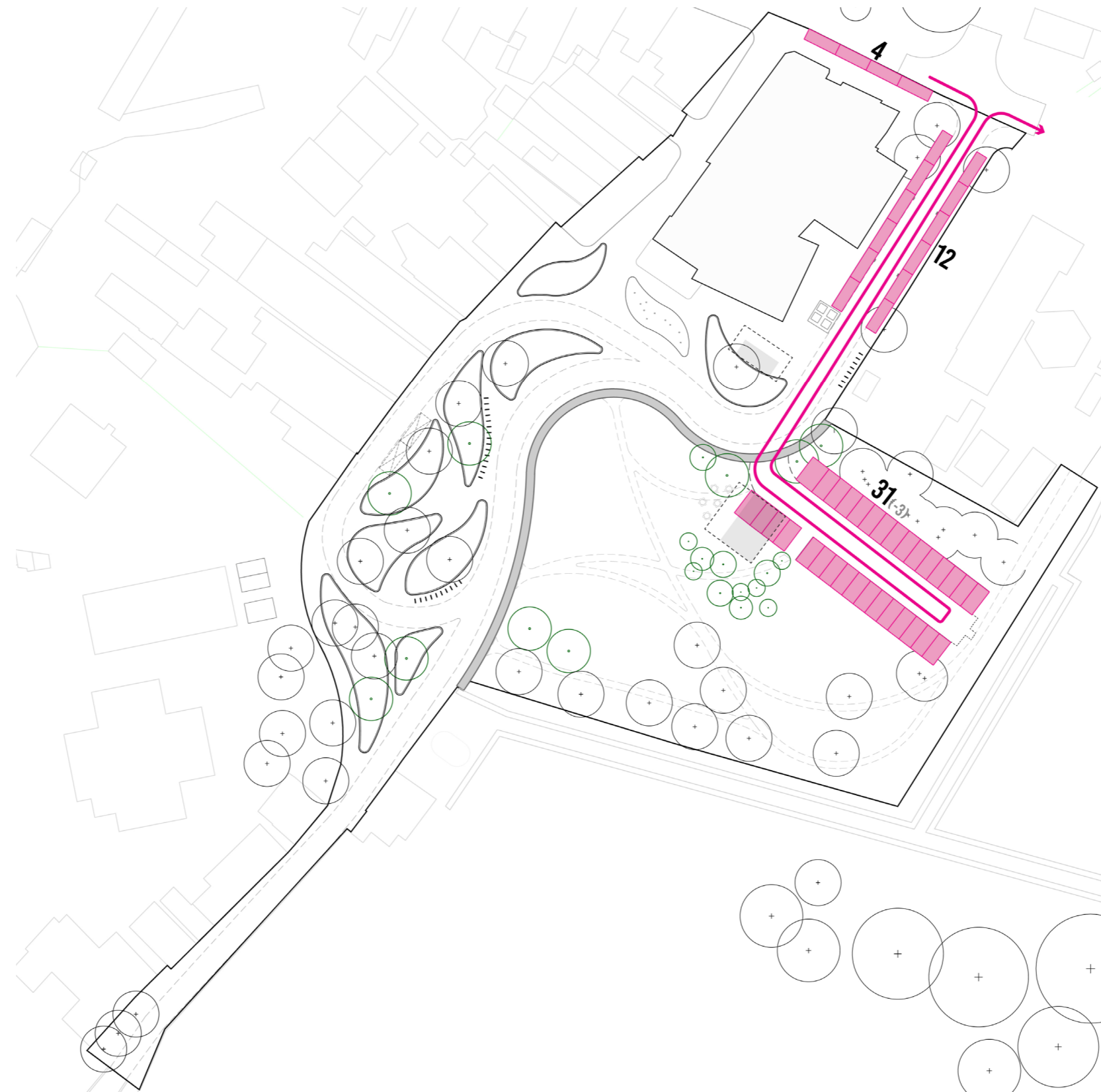
GREENBRICK

afmetingen (cm)	gewicht (kg)
20x10x8	,20
21x10,5x8	,20



DO OPENBARE RUIMTE

PARKEERPLAATSEN



BEPLANTING

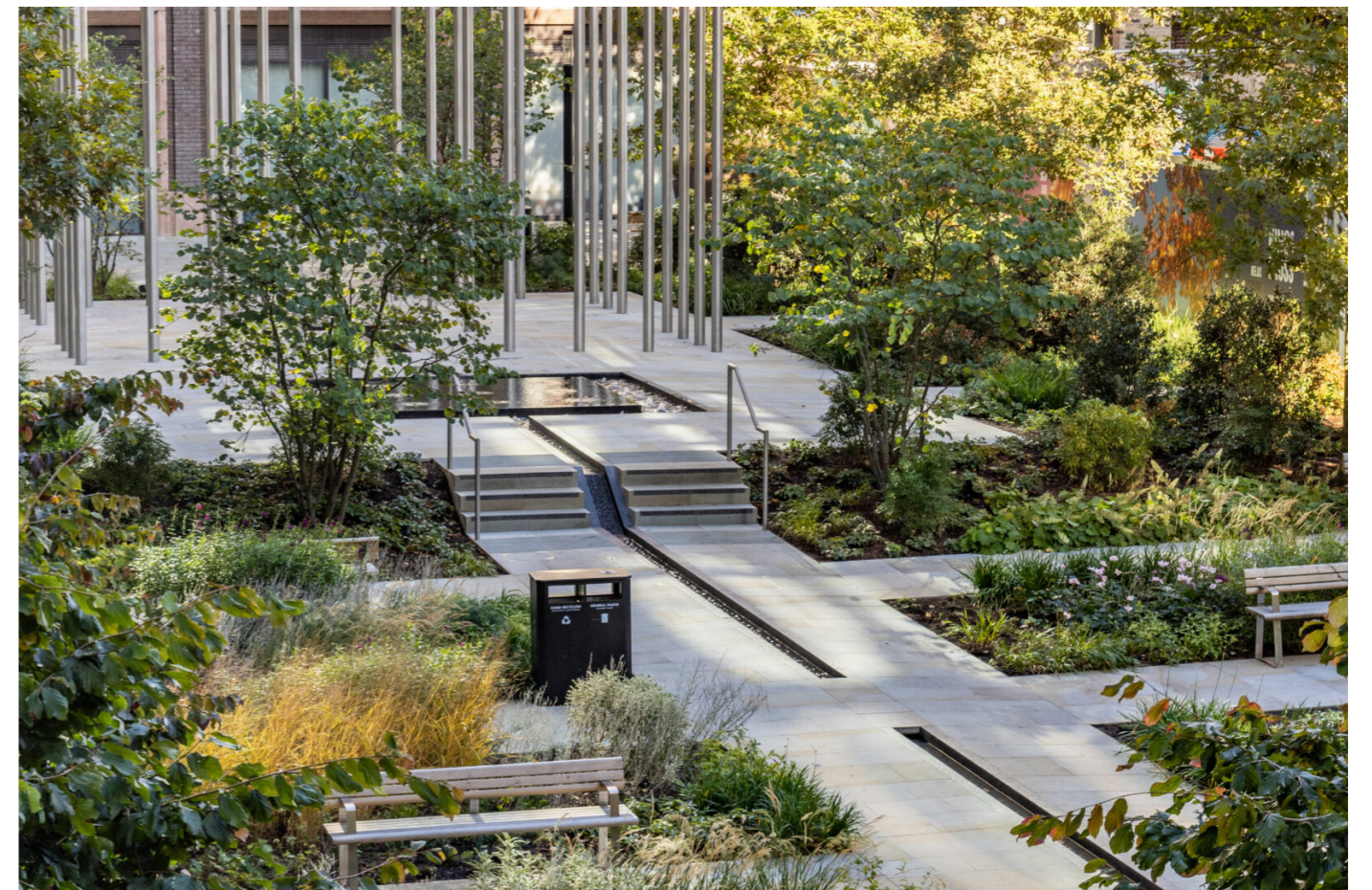
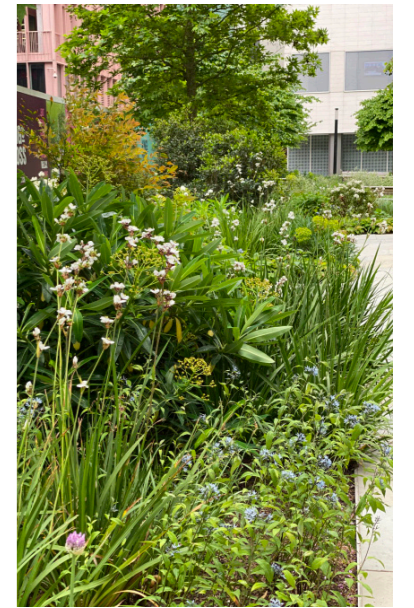
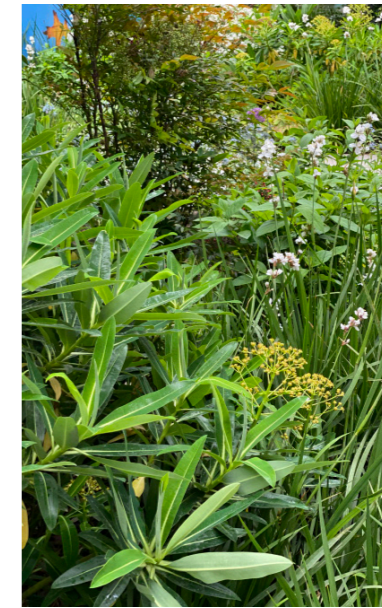
GROENZONES



GROENZONES

VASTE PLANTEN + KLEINE HEESTERS

- Bestand tegen natte voeten (korte duur) water (groenzones fungeren ook als infiltratiezone)
- Schaduwrrijk (worden aangeplant onder bestaande bomen)
- Rijke mix in soort en type
- Zowel seizoensgebonden als bladhoudend groen



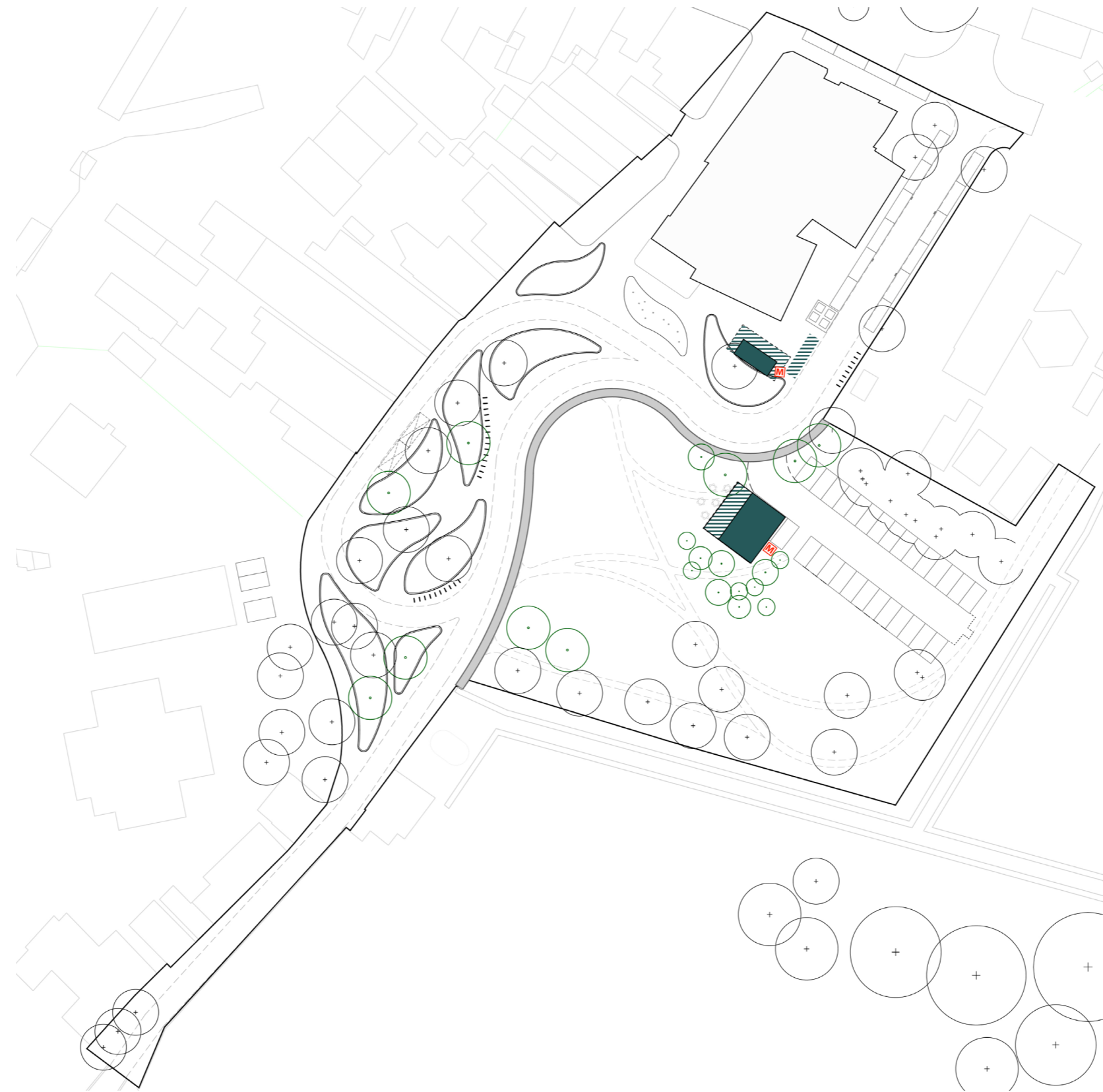
GROENZONES

ZON / SCHADUW



KRAAMPJES

INTEGREREN LOKALE KRAMEN



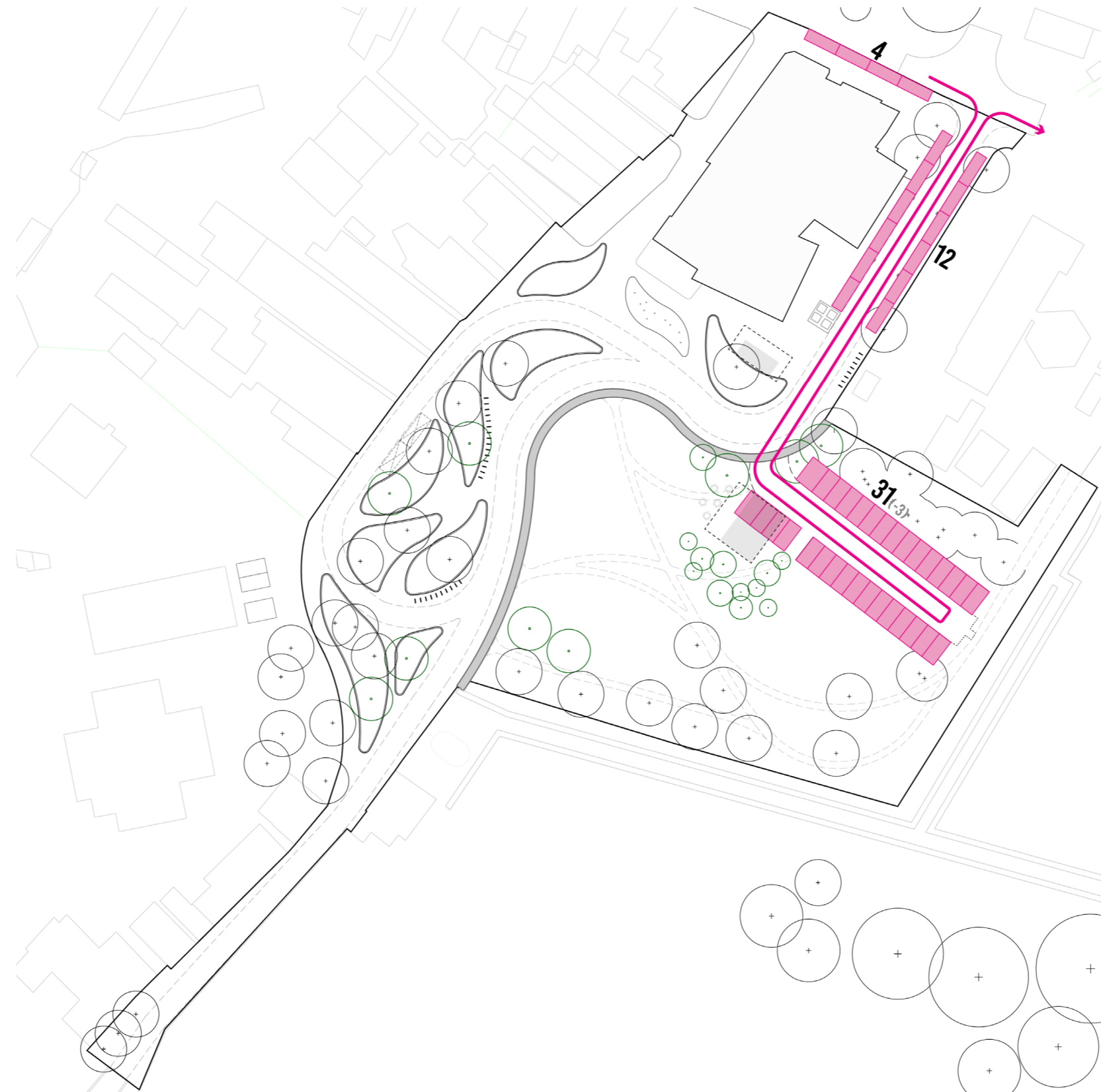
LOGISTIEKE ROUTE

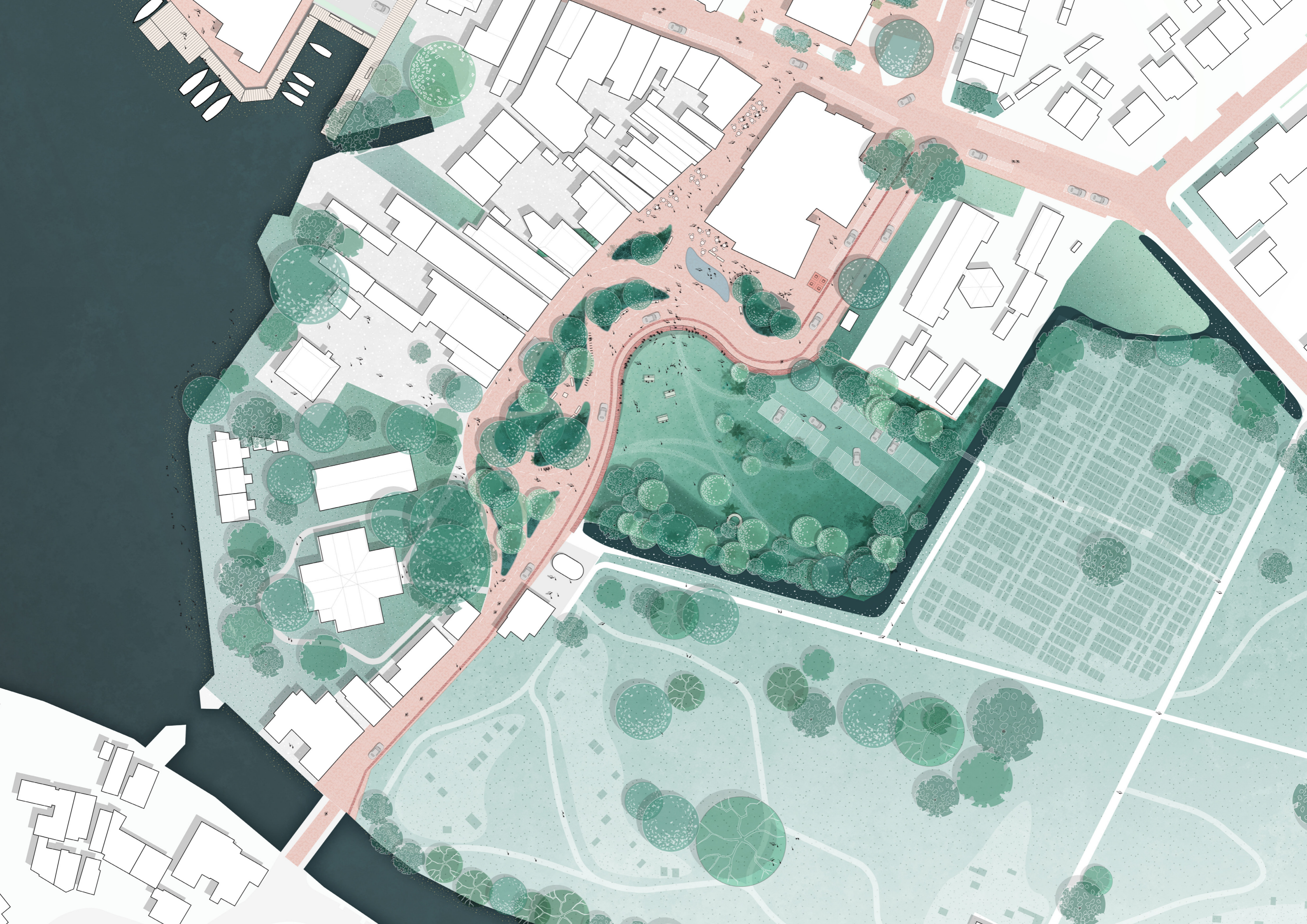
LEVERING AAN HANDEL BLIJFT MOGELIJK



PARKEREN

AANTAL GEADVISEERDE PARKEERPLAATSEN WORDT VOORZIEN







DELVA LANDSCAPE ARCHITECTURE / URBANISM

Jeroen Jacobs
jeroen@delva.la

NL Hoogte Kadijk 71 | 1018 BE Amsterdam
BE Uitbreidingstraat 390 bus 4 | 2600 Antwerpen

t. +31(0)20 220 90 78
w. www.delva.la